

ତିଡ଼ିଲି: ୭ ଜିଲ୍ଲାକୁ ରେଡ୍ ଝାଣ୍ଟିଂ

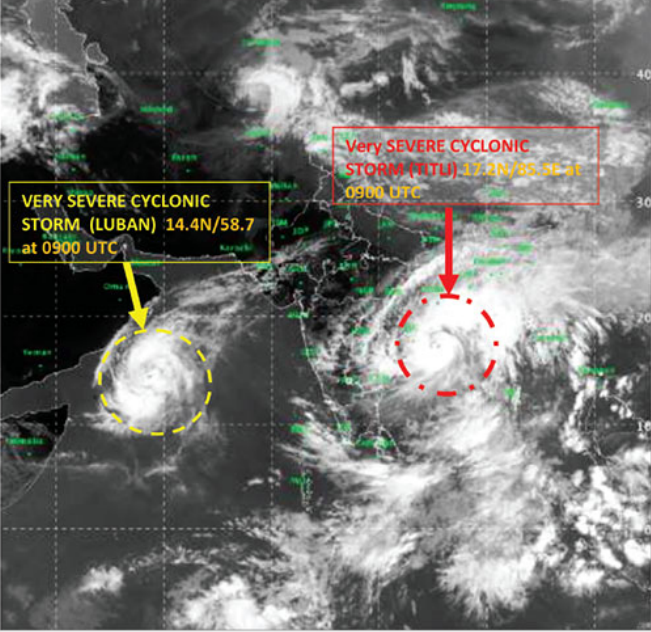
- ଗୁରୁବାର ସକାଳେ ଛୁଇଁବ ସୁଲଭାଗ
- ତଳିଆ ଅଞ୍ଚଳରୁ ପ୍ରାୟ ୩ ଲକ୍ଷ ଲୋକ ସ୍ଥାନାନ୍ତର
- ସାରା ରାଜ୍ୟରେ ୧୧ ଓ ୧୨ ତାରିଖ ଶିକ୍ଷାନୁଷ୍ଠାନ ଛୁଟି
- କୋଷ୍ଠଗାଡ଼ର ପଇଁତରା, ସମୁଦ୍ରରୁ ୨୧୫ ବୋଟ୍ ଉଦ୍ଧାର
- ଖୋର୍ଦ୍ଧା ରୋଡ୍-ବିଜୟନଗରମ୍ ମଧ୍ୟରେ ଟ୍ରେନ୍ ବାତିଲ
- ରେଳବାଇର ହେଲୁଲାଲନ୍ ନମ୍ବର ଜାରି
- ସବୁ ବନ୍ଦରରେ ଗ୍ରେଟ୍ ଡେଞ୍ଜର୍ ସିଗ୍ନାଲ୍

ଭୁବନେଶ୍ୱର, ୧୦।୧୦/ଏନ୍ଏନ୍ଏସ୍: ପଶ୍ଚିମ କେନ୍ଦ୍ର ବଙ୍ଗୋପସାଗରରେ ସୃଷ୍ଟ ସାମୁଦ୍ରିକ ଝଡ଼ 'ତିଡ଼ିଲି' ଜୁମଣ ଚାନ୍ଦ୍ର ହୋଇଗଲାଣି। ଘଣ୍ଟା ପ୍ରତି ୧୮ କିମି ବେଗରେ ଏହା ଓଡ଼ିଶାର ଗୋପାଳପୁର ଆଡ଼କୁ ଗୁହାଁଇଛି। ଗୁରୁବାର ସକାଳ ୬ଟା ୧୦ମା ମଧ୍ୟରେ ଏହି ଗୁଣ୍ଠିଝଡ଼ ସୁଲଭାଗ ଛୁଇଁବା ସମ୍ଭାବନା ରହିଛି। ଏହାର ପ୍ରଭାବରେ ଦକ୍ଷିଣ ଓ ଉପକୂଳ ଓଡ଼ିଶାରେ ଗୋପାଳ ସହ ପ୍ରବଳ ବର୍ଷା ହେବ। ଏହି ସମୟରେ ପବନର ବେଗ ଘଣ୍ଟାପ୍ରତି ୧୬୫ କିମିକୁ ଛୁଇଁପାରେ ବୋଲି ଆଞ୍ଚଳିକ ପାଣିପାଗ ବିଭାଗ ପକ୍ଷରୁ

କୂହାଯାଇଛି। ବିଶେଷ କରି ଗଞ୍ଜାମ, ଗଜପତି, ପୁରୀ, ଖୋର୍ଦ୍ଧା, ନୟାଗଡ଼, ଜଗତସିଂହପୁର ଓ କେନ୍ଦ୍ରାପଡ଼ା ଏହାଦ୍ୱାରା କ୍ଷତିଗ୍ରସ୍ତ ହେବା ଆଶଙ୍କା ରହିଛି। ସୁଲଭାଗ ଛୁଇଁଲା ପରେ ବାତ୍ୟା ଜୁମଣ ଚାନ୍ଦ୍ର ହେବ। କିନ୍ତୁ ଏହା ଜୁମଣ ଚାନ୍ଦ୍ର ଡିପ୍ରେସନ୍‌ରେ ପରିଣତ ହୋଇ ପଶ୍ଚିମବଙ୍ଗ ଅଭିମୁଖେ ଗତି କରିବା ସମୟରେ ଉତ୍ତର ଓଡ଼ିଶାର ଭଦ୍ରକ, ବାଲେଶ୍ୱର, ମୟୂରଭଞ୍ଜ ଓ କେନ୍ଦୁଝର ଜିଲ୍ଲାରେ ପ୍ରବଳ ବର୍ଷା କରାଇ ବୋଲି ପାଣିପାଗ ବିଭାଗ ପକ୍ଷରୁ କୂହାଯାଇଛି। ଗୋପାଳପୁର ଓ ପୁରୀରେ ୧୦ ନମ୍ବର ଏବଂ ଗନ୍ଧବଳି ଓ ପାରାଦୀପରେ ୯ ନମ୍ବର

ଟ୍ରେନ୍, ବିମାନ ବାତିଲ
 ଭୁବନେଶ୍ୱର: ବାତ୍ୟା 'ତିଡ଼ିଲି' ଯୋଗୁଁ ରେଳ ଓ ବିମାନ ଚଳାଚଳ ବାତିଲ ହେବା ସହ ଅନେକ ଛେନର ଗତିପଥ ପରିବର୍ତ୍ତନ କରାଯାଇଛି। ଏଥିପାଇଁ ପୂର୍ବତନ ଚରପରୁ ହେଲୁଲାଲନ୍ ନମ୍ବର ଜାରି କରାଯାଇଛି। ଏହାସହ ୨୪ ଘଣ୍ଟିଆ କଣ୍ଠୋଲ୍ ରୁମ୍ ମଧ୍ୟ ଖୋଲାଯାଇଛି ବୋଲି ପୂର୍ବତନ ରେଳପଥର ମୁଖ୍ୟ ଲୋକସମ୍ପର୍କ ଅଧିକାରୀ କ୍ୟୋଡିପ୍ରକାଶ ମିଶ୍ର ସୂଚନା ଦେଇଛନ୍ତି। ଯତ୍ନାତ୍ମକ ସାହାଯ୍ୟ ପାଇଁ ୮୪୫୫୮୮୫୯୩୬, ୦୬୭୪-୨୩୦୧୫୨୫, ୨୩୦୧୬୨୫ ନମ୍ବରରେ ଯୋଗାଯୋଗ କରିପାରିବେ ବୋଲି ସେ କହିଛନ୍ତି।

ଛତ୍ରପୁର, ହୁମା, ରାୟ, ଶ୍ରୀକାକୁଳମ୍, ପଲସା, ନୂଆପଡ଼ା କ୍ଷେତ୍ରକୁ ସମ୍ବନ୍ଧନଶୀଳ ଭାବେ ଚିହ୍ନଟ କରାଯାଇଛି। ଏହା ସହ ରୂପବାର ରାତି ୧୦ଟାକୁ ଖୋର୍ଦ୍ଧାରେ ଓ ବିଜୟନଗରମ୍ ମଧ୍ୟରେ ଟ୍ରେନ୍ ଚଳାଚଳକୁ ପୂର୍ବତନ ରେଳବାଇ ବାତିଲ କରିଛି। ଏହି ସମୟ ମଧ୍ୟରେ ବିଜୟନଗରମ୍ ଖୋର୍ଦ୍ଧା ଭିତରେ ରାତିରେ ଟ୍ରେନ୍ ଅଟକିବ ନାହିଁ। ଏପରିକି ପରବର୍ତ୍ତୀ ନିର୍ଦ୍ଦେଶ ନଆସିବା ପର୍ଯ୍ୟନ୍ତ ରେଳ ଚଳାଚଳକୁ ବନ୍ଦ କରାଯାଇଛି। ହାଡ଼ିଡ଼ା-ଖଡ଼ଗପୁରରୁ ଦକ୍ଷିଣ ଦିଗ ଆଡ଼କୁ ଗତି କରୁଥିବା ଟ୍ରେନ୍ଗୁଡ଼ିକୁ ପୂର୍ବତନ ରେଳବାଇ



ଶିକ୍ଷାନୁଷ୍ଠାନ ଛୁଟି, ଛାତ୍ର ସଂସଦ ନିର୍ବାଚନ ବାତିଲ
 ଭୁବନେଶ୍ୱର: ସମ୍ଭାବ୍ୟ ବାତ୍ୟା ପରିସ୍ଥିତିକୁ ଆଖିରେ ରଖି ଗୁରୁବାର ଓ ଶୁକ୍ରବାର ଦୁଇଦିନ ଧରି ରାଜ୍ୟର ସମସ୍ତ ସ୍କୁଲ କଲେଜ ବନ୍ଦ ରହିବ। କିନ୍ତୁ ଶିକ୍ଷକ ଶିକ୍ଷୟିତ୍ରୀମାନେ ଶିକ୍ଷାନୁଷ୍ଠାନରେ ଉପସ୍ଥିତ ରହିବେ। ସମସ୍ତ ସରକାରୀ କର୍ମଚାରୀଙ୍କ ଛୁଟି ବାତିଲ କରାଯାଇଛି ଏବଂ ଛୁଟିରେ ଥିବା କର୍ମଚାରୀମାନଙ୍କୁ କାର୍ଯ୍ୟରେ ଯୋଗ ଦେବାକୁ ନିର୍ଦ୍ଦେଶ ଦିଆଯାଇଛି। ସମ୍ଭାବ୍ୟ ବାତ୍ୟାର ମୁକାବିଲା ପାଇଁ ରୂପବାର ଦିନ ମୁଖ୍ୟମନ୍ତ୍ରୀ ସଚିବାଳୟରେ ସମାକ୍ଷା କରି ଏହି ନିର୍ଦ୍ଦେଶ ଜାରି କରିଛନ୍ତି। ଏହି ୨ ଦିନ କଲେଜ ବନ୍ଦ ହେଉଥିବା ଯୋଗୁଁ ଛାତ୍ର ସଂସଦ ନିର୍ବାଚନ ବାତିଲ କରାଯାଇଛି। ଏ ନେଇ ଉଚ୍ଚଶିକ୍ଷା ବିଭାଗ ଚରପରୁ ସମସ୍ତ ବିଶ୍ୱବିଦ୍ୟାଳୟ କୁଳପତି, କଲେଜ ଅଧ୍ୟକ୍ଷମାନଙ୍କୁ ଜଣାଇ ଦିଆଯାଇଛି। ପରବର୍ତ୍ତୀ ସମୟରେ ପରିସ୍ଥିତି ସୁବାସିକ ହେଲେ ନିର୍ବାଚନ ତାରିଖ ଘୋଷଣା କରାଯିବ ବୋଲି ବିଭାଗୀୟ ସଚିବ ସୂଚନା ଦେଇଛନ୍ତି।